

# דירה בינלאומית

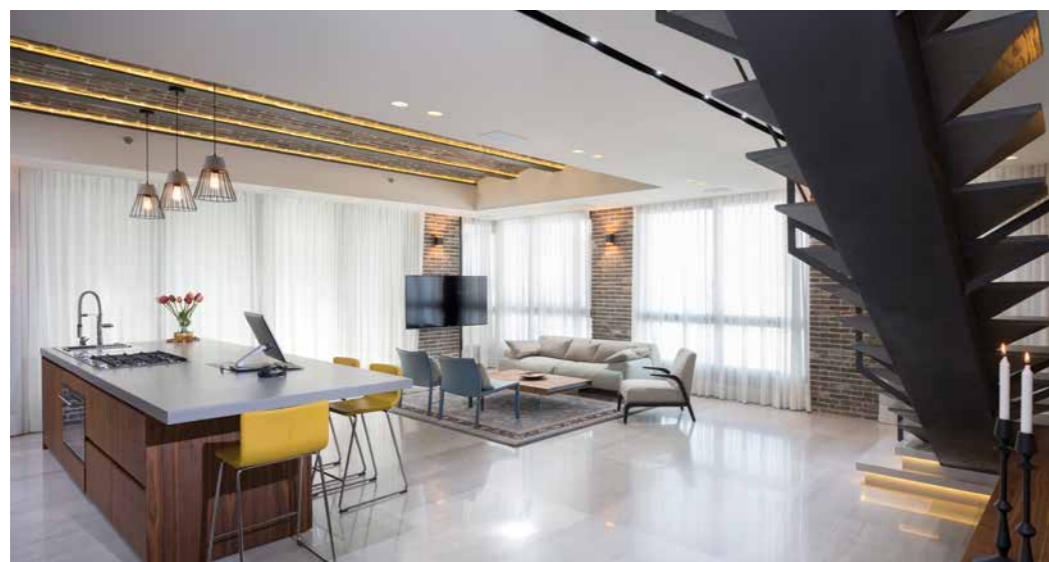
דירת קומתיים בראש אחד המגדלים של תל אביב עוצבה על פי בקשת הדיירים כדירה עם מראה בינלאומי, כזה שאם לא מסתכלים על נוף הים התל אביבי או גגות העיר אפשר לדמיין אותה בכל מקום אחר בעולם

מאת גילי אריאל / צילום שי אפשטיין / תכנון ועיצוב אדריכל שחר פרנס / שטח הדירה 400 מ"ר





מדרגות: קו נכון

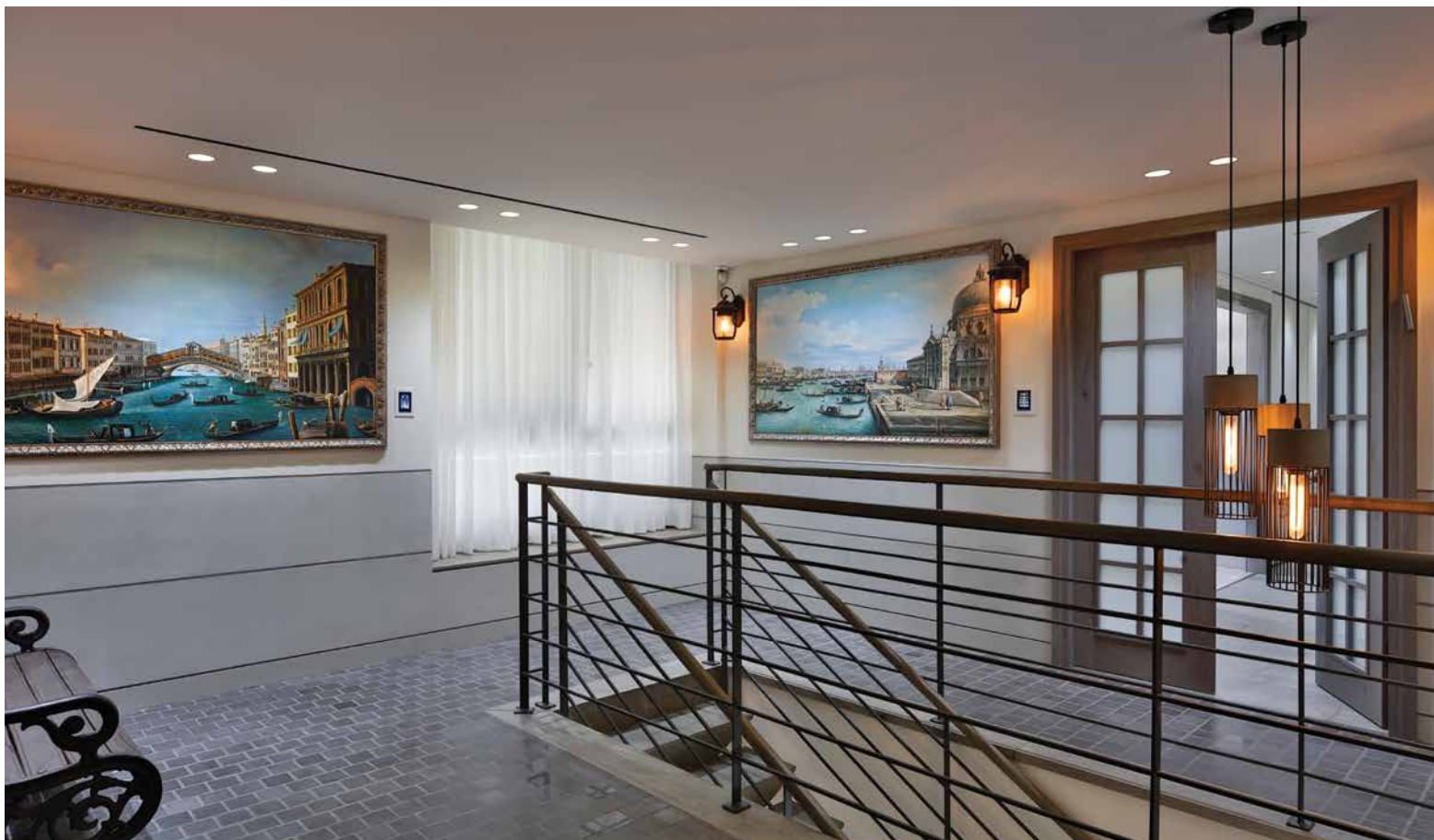


הדיירים, זוג מבוגר, ביקש לעבור לגור בדירה עירונית, מרווחת ומודרנית בתל אביב, אך חשוב היה להם שתהיה בו תחושה אלגנטית, שלרוב נצברת עם השנים, כפי שאפשר למצוא בדירות רבות במקומות שונים בעולם. בהתחשב בבקשת לקוחותיו החליט שחר פרנס לבחור כבסיס עיצובי בגוני אפור וחום. מבחינת חומרים, הבית ברובו מרוצף ומחופה בשיש אפור בהיר המשרה תחושת מרחב ושקט ויזואלי. תוספות אבן מעניינות שהונחו בצורות בלתי שגרתיות מקנות לדירה מראה ייחודי ובלתי רגיל.

כתשובה מודרנית למראה תקרת האבן שיש בה רמו למראות מהעבר, בחר פרנס בגרם מדרגות מתכתי הנראה כאורגימי. גם בפרטי הנגרות הנמצאים בדירה מתנהל דו שיח של זמנים, דלתות הפנים עוצבו בסגנון קלאסי כבד משהו, בעוד שהמטבח הניצב במרכז האזור החברתי עוצב בקווים מודרניים, ישרים וחלקים. אלמנט אדריכלי בולט בבית אשר אפשר לפרנס להבליט בבית את תחושת העולם הגדול, הוא המסדרונות הארוכים שאותם ניצל פרנס למקומות אחסון רבים, עובדה שאפשרה לו לעצב חדרים

**הבית ברובו מרוצף ומחופה בשיש אפור בהיר המשרה תחושת מרחב ושקט ויזואלי. תוספות אבן מעניינות אשר הונחו בצורות בלתי שגרתיות מקנות לדירה מראה ייחודי ובלתי רגיל**





דלתות פנים: חקשוריאן

אלמנט אדריכלי בולט בבית שאפשר לפרנס להבליט בבית את תחושת העולם הגדול, הוא המסדרונות הארוכים שאותם ניצל פרנס למקומות אחסון רבים



דלתות פנים: חקשוריאן

האמנות וחפצי הנוי, נבחרו על ידי הדיירים יחד עם פרנס. עם תום הפרויקט יכולים הדיירים לסגור את הווילונות ולהרגיש בכל מקום בעולם, ובלחיצת כפתור אחת לפתוח אותם לעבר הנוף של קו החוף התל אביבי, ולהרגיש שוב בבית. ■

נרחבים עם שטחים פתוחים המוסיפים רוגע ואלגנטיות לחלל. החדר היחידי שעוצב כיחידה נפרדת שאינה קשורה לאווירה הכללית השוררת בבית, הוא חדר ההקרנה שממילא נדרש מעצם השימוש בו להיות מבודד. רכישת הריהוט לבית, הפרטים,